



# FORMATIONS

## SECTEUR SANTÉ, SANITAIRE ET SOCIAL



## Communication relationnelle

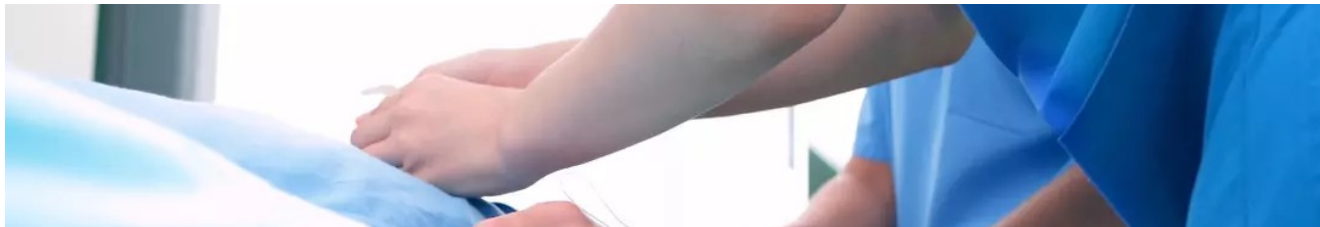
- Transmissions ciblées efficaces (1 jour)
- Relation soignant/soigné (2 jours)
- Information du patient en cas de dommages liés aux soins (1 jour)
- Communiquer avec les patients et leur famille (2 jours)
- Communiquer sur la religion et la laïcité (1 jour)
- Pair-aidance (2 jours)

## Management

- Assurer la fonction de coordination d'unité et de soin en établissement médico-social (3 jours)
- Appréhender et piloter la démarche d'évaluation interne (2 jours)
- Animer l'évaluation interne et s'engager dans une démarche d'amélioration continue (2 jours)
- Se préparer à l'évaluation externe (1 jour)
- Faire vivre une unité protégée (2 jours)
- Mettre en œuvre le projet d'établissement (3 jours)
- Management pour responsable de cuisine (2 jours)

## Ressources Humaine, éthique et droit

- Éthique et pratique soignante (1 jour)
- Le secret professionnel (1 jour)
- Droit du patient - Droit du résident (2 jours)
- Responsabilité juridique de l'infirmière (1 jour)
- Connaître les spécificités de la religion et la laïcité (1 jour)
- Animer une CDU (1 jour)
- Projet d'établissement (2 jours)
- Développement durable en établissement de santé : initier une démarche RSE (1 jour)
- Initier une démarche QVT dans mon établissement (2 jours)
- La responsabilité des soignants : délégations et secret médical (1 jour)
- Place des aidants, rôle et collaboration (1 jour)
- Démarche de signalement (1 jour)
- Protection juridique des majeurs : comprendre les dispositifs (2 jours)
- La convention collective DCC2264 : aspects clés (1 jour)
- Gestion de crise et planification Plan bleu en EHPAD : gestion de crise (2 jours)
- Organisation et protocoles en cas d'urgence sanitaire (1 jour)



## Prévention des risques

- La manutention du patient (1 jour)
- Gestes et postures (1 jour)
- La prévention des chutes (1 jour)
- La prévention des risques des aides à domicile (2 jours)
- Prévention du risque routier (1 jour)
- Dommages liés aux soins (1 jour)
- Hygiène hospitalière (1 jour)
- Gestion du risque infectieux en bloc opératoire (2 jours)
- Manipulation des cytotoxiques (1 jour)
- HACCP (2 jours)
- RABC : le circuit du linge (1 jour)
- Les spécificités du travail de nuit (1 jour)
- Prévention de l'épuisement professionnel (1 jour)
- Circuit du médicament (2 jours)
- Sauveteur Secouriste du Travail (SST) (2 jours)

## Rôle de l'infirmier/ère

- Responsabilité juridique de l'infirmière (1 jour)
- Le rôle de l'infirmière dans la gestion des soins palliatifs (2 jours)
- La responsabilité des soignants : délégations et secret médical (1 jour)
- Coordination des soins et rôle de l'infirmière en établissement médico-social (2 jours)
- L'infirmière et le circuit du médicament : responsabilités et bonnes pratiques (2 jours)
- Prévention des risques et rôle de l'infirmière dans les soins (2 jours)
- L'information et l'accompagnement du patient en cas de dommages liés aux soins (1 jour)
- Gestion des urgences et le rôle de l'infirmière (2 jours)
- Hygiène hospitalière et rôle de l'infirmière (1 jour)
- L'infirmière face à la démarche d'évaluation interne et externe (2 jours)
- La prévention des chutes : le rôle de l'infirmière (1 jour)
- Place des aidants : rôle de l'infirmière dans la collaboration (1 jour)
- Prévention de l'épuisement professionnel : l'infirmière comme actrice du bien-être au travail (1 jour)
- Rôle de l'infirmière dans la gestion de crise et le plan bleu (2 jours)

## Gériatrie animation et stimulation

- Animations flash (1 jour)
- Animations pour les personnes Alzheimer (2 jours)
- Animations à domicile pour les personnes âgées (2 jours)
- Animations d'ateliers de gymnastique douce (2 jours)
- Animations au quotidien pour les personnes en cantou (2 jours)



## Gérontologie : approches corporelles et psychocorporelles

- Faire vivre une unité protégée : repères et activités (2 jours)
- Prise en charge bienveillante de la personne âgée (2 jours)
- Prise en charge bienveillante de la personne âgée handicapée (2 jours)
- Démarche Snoezelen (2 jours)
- Comprendre la personne âgée avec le simulateur de vieillissement (1 jour)
- L'humain au centre des soins (1 jour)
- Le fait religieux chez la personne âgée (1 jour)
- Sexualité chez la personne âgée (1 jour)
- Montessori pour personnes âgées (2 jours)
- La toilette bienveillante (1 jour)
- Éducation thérapeutique (2 jours)
- Relaxation thérapie (2 jours)
- Méthodes de relaxation : Yoga et Sophrologie (2 jours)
- Aromathérapie (1 jour) Musicothérapie (1 jour)
- Thérapies non médicamenteuses en Ehpad (2 jours)
- Technique de validation de Naomi Feil (2 jours)
- Bientraitance (2 jours)
- Référent bientraitance (2 jours)
- S'initier à la neuropsychologie à travers la stimulation des 5 sens (2 jours)
- Place de la famille et des aidants dans la relation de soins (1 jour)

## Gériatrie : comprendre et gérer les pathologies de la personne âgée

- Soins palliatifs et accompagnement en fin de vie (2 jours)
- Prise en charge de la douleur (1 jour)
- Anxiété, angoisse, répondre aux demandes de réassurance (1 jour)
- Utilisation de la contention (1 jour)
- Prévention du risque suicidaire (1 jour)
- Éducation thérapeutique (2 jours)
- Comprendre les conduites addictives (1 jour)
- Violence et troubles psychiatriques chez la personne âgée (2 jours)
- Prise en charge du malade atteint de la maladie d'Alzheimer (2 jours)
- Alzheimer et autres types de démences (2 jours)
- La maladie de Huntington (1 jour)
- Nouvelles pathologies (1 jour)
- Comprendre les maladies neuro-dégénératives (2 jours)
- Accompagner les différents troubles gériopsychiatriques (2 jours)
- La dépression chez la personne âgée (2 jours)
- Le risque suicidaire (1 jour)
- Troubles du sommeil (1 jour)
- Troubles du comportement (1 jour)
- Prise en charge des patients parkinsoniens (1 jour)



## Prise en charge de la personne atteinte d'handicap

- Autodétermination pour personnes en situation de handicap (2 jours)
- Accompagnement des personnes en situation de handicap psychique (2 jours)
- Troubles du spectre autistique (TSA) : accompagnement et gestion (2 jours)
- Accompagnement des personnes handicapées avançant en âge (2 jours)
- Inclusion et activités sportives pour personnes en situation de handicap (1 jour)
- Gestion des troubles du comportement liés au handicap (2 jours)
- Sensibilisation à la bientraitance des personnes en situation de handicap (2 jours)
- Communication adaptée avec les personnes en situation de handicap (1 jour)
- Accompagnement des familles de personnes en situation de handicap (1 jour)
- Techniques de relaxation pour les personnes en situation de handicap (2 jours)
- Prévention des risques liés au vieillissement des personnes handicapées (2 jours)
- Évaluation des besoins spécifiques en situation de handicap (1 jour)
- Accompagnement éducatif et social pour les enfants handicapés (2 jours)

## La gestion de conflits et la médiation

- Gestion des conflits entre le personnel soignant (2 jours)
- Médiation en établissement de santé (2 jours)
- Gérer l'agressivité et les comportements difficiles des patients (2 jours)
- Communication Non Violente (CNV) en milieu hospitalier (2 jours)
- Prévenir et gérer les conflits avec les familles de patients (1 jour)
- Conflits éthiques dans le soin (2 jours)
- La médiation dans les situations de soins palliatifs (1 jour)
- Pratique de la médiation en EHPAD et établissements de santé (2 jours)
- Prévention de la violence institutionnelle en établissement de santé (2 jours)
- Gérer les conflits interprofessionnels en milieu médical (1 jour)

## Bien-être des équipes

- Qualité de Vie au Travail (QVT) pour les soignants (2 jours)
- Gestion du stress pour les soignants (1 jour)
- Prévention des risques psychosociaux dans les établissements de santé (2 jours)
- Approches de pleine conscience pour les professionnels de santé (2 jours)
- Techniques de relaxation pour les équipes soignantes (2 jours)
- Améliorer la cohésion d'équipe en milieu hospitalier (2 jours)
- Prévenir le burn-out chez les professionnels de santé (2 jours)
- Gestion des émotions et bien-être au travail pour les soignants (1 jour)
- Communication bienveillante pour les équipes médicales (2 jours)
- Formation à la gestion du temps et des priorités pour les soignants (1 jour)
- Renforcement de la motivation et de l'engagement des équipes (2 jours)
- Équilibre émotionnel pour les professionnels de santé (1 jour)
- Soutien psychologique et écoute active pour les équipes soignantes (2 jours)
- Gestion des relations difficiles entre collègues (1 jour)
- Pratiques de résilience pour les professionnels de santé (2 jours)
- Soutien à l'adaptation au changement dans les équipes de santé (1 jour)

## Des méthodes pédagogiques concrètes et participatives pour une efficacité éprouvée.

L'équipe des formateurs construit les modules avec un grand professionnalisme et reste vigilante à la bonne ambiance au sein des groupes tout au long des journées.

Ce contexte de bienveillance et de bonne humeur leur permet d'appliquer des méthodes **pédagogiques ludiques et fédératrices** gage d'un apprentissage dans la durée.

La ludopédagogie est au cœur de notre façon d'appréhender **autrement** la formation ; les jeux sont régulièrement utilisés pour faire passer les messages et mettre en avant des attitudes et comportements clés .

L'expérience nous montre que ce type d'animation reste plus longtemps dans les mémoires et permet de **faire évoluer dans la durée, les savoir-faire et savoir-être** des participants les rendant ainsi plus performants.

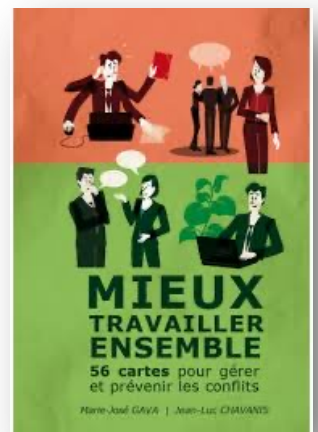
## Pourquoi les jeux en formation ?

- 📍 Pour entretenir la concentration, l'intérêt pendant la formation
- 📍 Pour favoriser la mobilisation et l'implication de l'apprenant
- 📍 Pour favoriser la mémorisation
- 📍 Pour projeter les participants dans un univers rassurant, décontextualisé et sans jugement

## Quels types d'animations avec le jeu ?

### • Les ateliers dynamiques.

Généralement pratiqués en sous-groupes pour favoriser l'intelligence collective, les travaux en atelier partent d'une problématique qui doit être résolue par l'équipe sur une durée prédéterminée (d'où l'aspect dynamique car limité dans le temps). Le résultat des ateliers est ensuite présenté en groupe entier qui enrichit la démarche par des questions et/ou des propositions jusqu'à validations des solutions possibles pour la problématique.



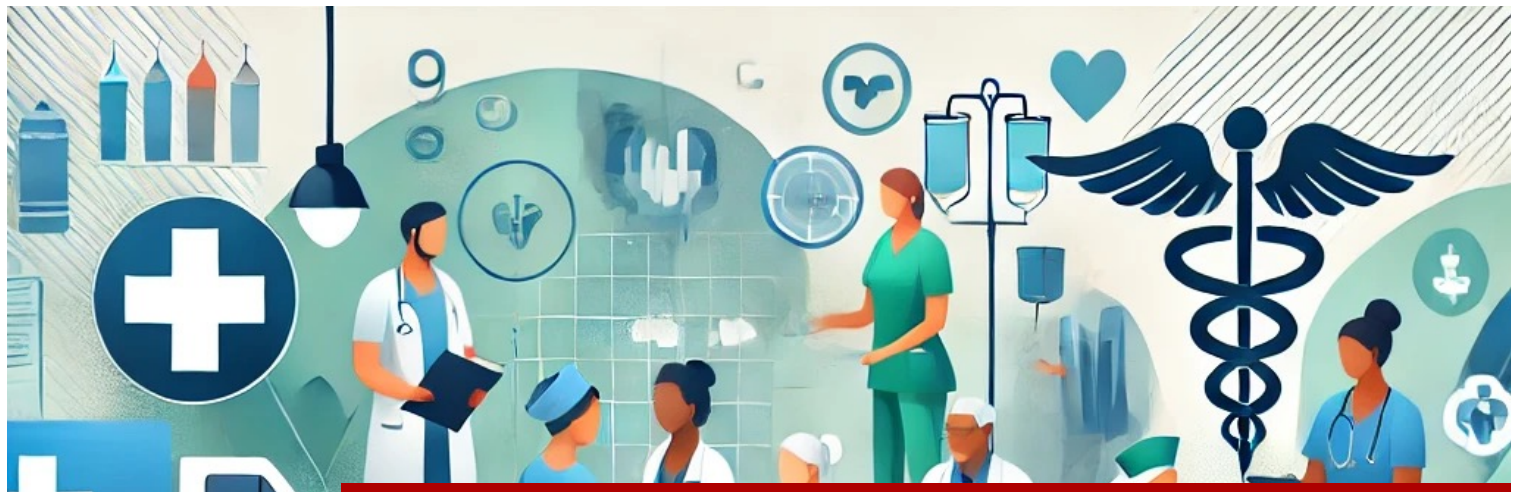
### • Les jeux de rôle et mises en situation.

Ils sont utilisés pour travailler sur le savoir-être des participants. Ces deux activités peuvent être filmées et analysées à chaud, puis à froid pour que la personne puisse avoir un regard externe sur elle-même. Bien entendu, tout se fait dans une ambiance constructive et bienveillante.

### • Les « ice breakers », pour rompre la glace

Des jeux courts, dynamiques, pour introduire une nouvelle notion, ancrer un savoir ou créer une ambiance bienveillante.





## Tous uniques, tous différents, notre politique handicap

Nous sommes tous Unique parce que différents. C'est ce qui fait notre richesse.

Parfois cette différence fait que certaines choses deviennent un peu plus difficiles sans aide ou adaptation spécifique.

C'est pour cela que nous vous demandons de nous signaler lors du recueil de vos besoins si vous avez une difficulté ou un handicap particulier afin de valider notre capacité à y répondre ou nous permettre de pouvoir rechercher une solution extérieure pour vous aider à conduire votre projet.

Si nous veillons attentivement à l'accès PMR dans les lieux où nous réalisons nos formations, à l'adaptation de nos supports et de nos animations aux personnes qui ont un léger déficit visuel ou auditif, il peut y avoir d'autres besoins qui nécessitent que nous soyons accompagnés.

Il existe en région PACA et Corse différentes solutions et aides

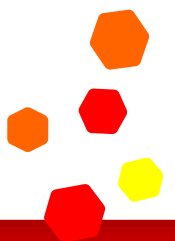
- 📍 pour les personnes en situation de handicap qui souhaitent conduire un projet professionnel et se former
- 📍 pour les entreprises qui souhaitent embaucher ou maintenir à son poste un travailleur en situation de handicap

La quasi-totalité des informations et contacts susceptibles de vous aider dans vos démarches est accessible sur le site de l'AGEFIPH ([www.agefiph.fr](http://www.agefiph.fr))

- numéro national : 0800 11 10 09 de 9h à 18h
- Mail : [paca@agefiph.asso.fr](mailto:paca@agefiph.asso.fr)
- Adresse : Délégation Régionale PACA et Corse  
Arteparc de Bachasson bâtiment B1  
rue de la Carrière de Bachasson  
13590 MEYREUIL  
de 9.00 à 12.00 et 14.00 à 17.00 du Lundi au Vendredi

Les structures « CAP EMPLOI » existent dans plusieurs départements de la région ; elles pourront vous aider à construire votre projet.

Nous veillerons à trouver avec ces professionnels la meilleure solution pour vous accompagner et vous permettre de vous former dans les meilleures conditions possibles.



### MR FORMATION

SAS au capital de 5 000 €  
24/26 Boulevard Gay Lussac,  
13014 Marseille

SIRET : 913 113 296 00036  
RCS Salon  
Code NAF : 8559A

enregistré sous le numéro **93132013113** auprès du  
préfet de région de Provence-Alpes-Côte d'Azur  
Cet enregistrement ne vaut pas agrément de l'état



# Nos engagements



- Veiller à l'adéquation entre les contenus pédagogiques, les objectifs de la formation et les publics visés.
- Effectuer une adaptation continue de notre offre de formation.
- Proposer des actions de formation correspondant aux besoins des participants et personnaliser notre offre afin de l'intégrer dans le parcours de formation du stagiaire ainsi qu'à son projet professionnel.
- Apporter un accueil, un suivi et un accompagnement personnalisés et efficaces à chacun des participants.
- Veiller à toujours mobiliser les moyens humains et matériels les mieux adaptés à la qualité des prestations.
- Choisir avec soin les modalités pédagogiques et les profils de formateurs pour contribuer au développement optimal des compétences des participants.
- Être vigilant sur le maintien et le développement des compétences de ses formateurs.
- Proposer des formations répondant à la réalité du métier visé et aux besoins du secteur d'activité grâce à une veille régulière et performante.
- Recueillir, traiter et répondre aux remarques ou réclamations de nos interlocuteurs (participants, prescripteurs, financeurs).
- Mesurer systématiquement la qualité et l'impact de nos prestations dans le cadre de notre démarche d'amélioration continue mais aussi partager ces évaluations avec l'ensemble de nos partenaires.
- Respecter les obligations légales et la réglementation en vigueur.
- Veiller à ce que nos pratiques s'inscrivent dans une démarche respectueuse du développement durable.



## MR FORMATION

SAS au capital de 5 000 €  
24/26 Boulevard Gay Lussac,  
13014 Marseille

SIRET : 913 113 296 00036  
RCS Salon  
Code NAF : 8559A

enregistré sous le numéro **93132013113** auprès du  
préfet de région de Provence-Alpes-Côte d'Azur  
Cet enregistrement ne vaut pas agrément de l'état





## Nous contacter

*Pour nous rencontrer , pour organiser vos formations, vos séminaires, des journées de cohésion dans votre entreprise...*

**Direction :**

Marc VICHOT :

06 50 14 93 89

[m.vichot@mrformation.fr](mailto:m.vichot@mrformation.fr)

Loris VICHOT :

07.50.46.12.45

[contact@mrformation.fr](mailto:contact@mrformation.fr)

**Commercial :**

MOUROUX Fabien

04 96 16 06 90

[commercial@mrformation.fr](mailto:commercial@mrformation.fr)