

# FORMATIONS 2022

# BTP

**Qualiopi**   
processus certifié

 RÉPUBLIQUE FRANÇAISE

La certification qualité a été délivrée au titre de la catégorie  
d'action suivante : **ACTIONS DE FORMATION**

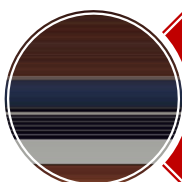
MR   
FORMATION

**FORMATIONS 100%** Bienveillantes- Interactives- Originales-Sur mesure



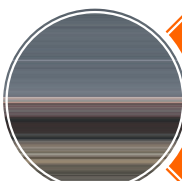
## FORMATIONS BTP

- Sauveteur secouriste au travail
- Premier secours
- Habilitations électriques
- Certificat de travail en hauteur
- Geste et postures
- CACES
- Autorisation d'intervention à proximité des réseaux
- Risques chimiques : GIES
- Le port des EPI



## COLLECTION FOCUS

- Apprendre autrement
- Bien vivre ensemble
- Passer le certificat Voltaire



## FORMATIONS GENERALES

- Communication relationnelle
- Négociation commerciale
- Efficacité professionnelle
- Développement personnel
- Management
- Ressources humaines
- Santé au travail
- Accueil – relation clients



## SAUVETEUR SECOURISTE AU TRAVAIL

### Prévention

- Situer le cadre juridique de son intervention
- Situer son rôle de SST dans l'organisation de la prévention de l'entreprise
- Contribuer à la mise en oeuvre d'actions de prévention
- Informer les personnes désignées dans le plan d'organisation de la prévention de l'entreprise de la/des situation(s) dangereuse(s) repérée(s)

### Secours

- Réaliser une protection adaptée
- Examiner la victime
- Faire alerter ou alerter les secours
- Secourir les victimes de manière appropriées

Durée : 2 jours (initial) ou 1 jour (MAC)

Tarif : Nous consulter





## PREMIERS SECOURS (PSC1)

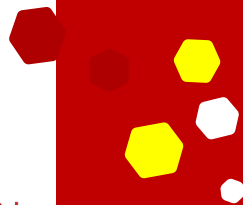
En aidant vos employés à maîtriser les règles élémentaires de sécurité et de secourisme, vous réduirez le nombre d'accidents sur leur lieu de travail et votre équipe pourra intervenir lorsqu'un incident survient sur votre chantier.

Cette formation permettra à votre personnel de développer de nouvelles compétences telles que :

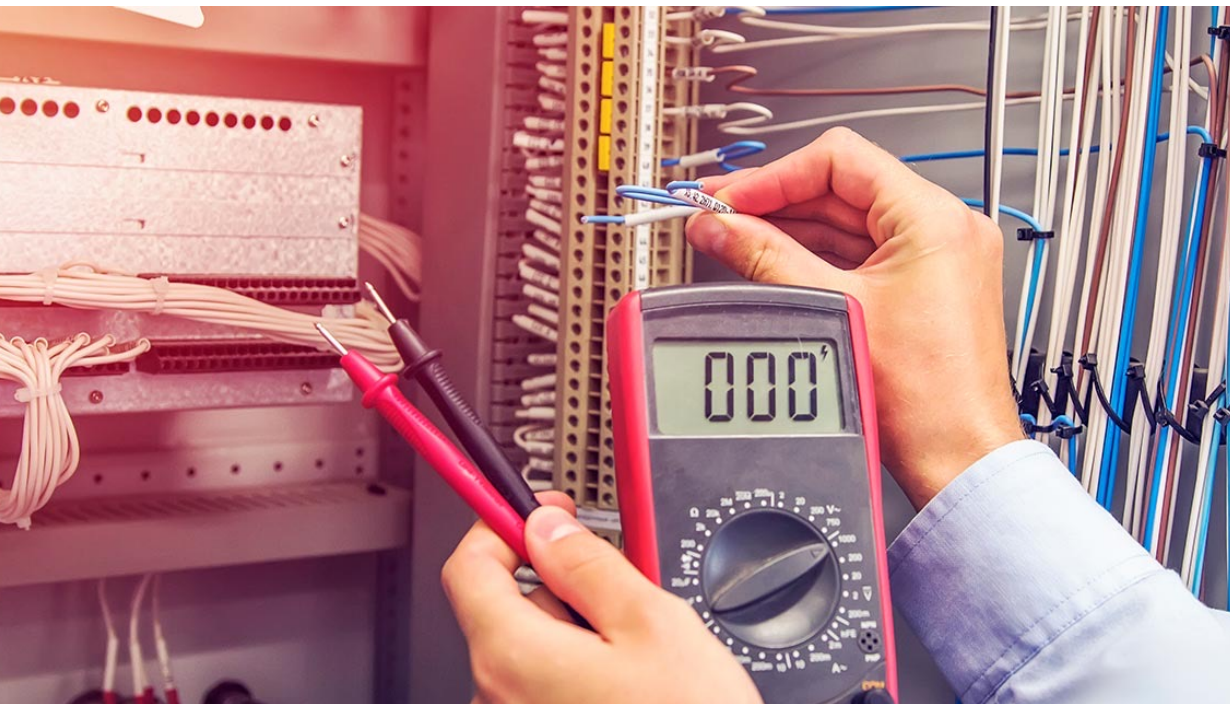
- Comprendre les principes physiologiques de la santé physique
- Savoir sécuriser une place, examiner la victime et préserver son intégrité physique en attendant l'arrivée des secours
- Capacité d'aviser les organismes publics d'urgence
- Capable d'effectuer des opérations d'urgence majeures

Durée : 1 jour

Tarif : Nous consulter







## HABILITATIONS ÉLECTRIQUES

Nos de formations d'habilitations électriques sont destinées aux professionnels qui cherchent à obtenir une habilitation électrique de leur direction.

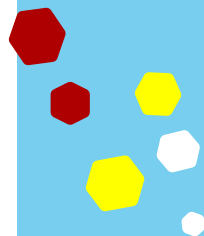
Cette formation est un prérequis obligatoire pour démontrer des connaissances en matière de prévention des risques électriques et intervenir sur des installations électriques basse ou haute tension.

Pour répondre à la demande de tous les profils professionnels nous proposons :

- Habilitation électrique H0-B0
- Habilitation électrique BN
- Habilitation électrique BR
- Habilitation électrique BS
- Habilitation électrique BE
- Ainsi que toutes les autres habilitations existantes sur le marché

Durée : 1 jour (recyclage), 2 jours (initial)

Tarif : Nous consulter





## CERTIFICAT DE COMPÉTENCE AU TRAVAIL EN HAUTEUR

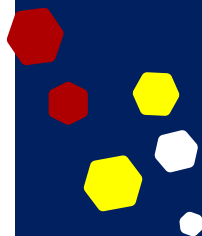
Afin de maîtriser les risques liés au travail en hauteur, les partenaires sociaux, ont développé une formation intensive à la sécurité pour les travailleurs occasionnels. Une formation délivrée par un organisme de formation agréé récompensera d'un CCTH.

Notre formation a pour but de répondre aux objectifs suivants :

- Limiter les risques d'accidents liés à des chutes potentielles de hauteur
- Rappeler les basiques de la prévention des risques,
- Maîtriser les principes de sécurité relatifs aux travaux en hauteur
- Définir et appliquer les règles de sécurité associées à chaque type de travaux liés aux métiers du gros-œuvre.

Durée : 3 jours

Tarif : Nous consulter





## GESTES ET POSTURES

Gestes techniques répétitifs, postures statiques, port de charges lourdes : leur environnement de travail peut prédisposer les salariés aux troubles musculo-squelettiques.

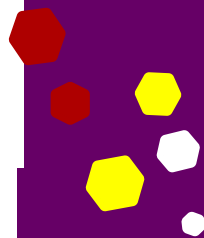
Nous proposons notre formation aux gestes et postures adaptées aux secteurs du BTP.

### Objectifs :

- Étudier et prévenir les risques d'apparition de maladies professionnelles et d'accidents du travail
- Étudier et appliquer les principes d'ergonomie sur les postes de travail de l'entreprise
- Former les stagiaires à une gestuelle optimale et réflexe dans la manipulation de charges inertes
- Améliorer les conditions et la qualité de vie du travail
- Adopter une bonne hygiène de vie

Durée : 2 jours

Tarif : Nous consulter







## CACES

L'utilisation des équipements de travail est encadrée par des obligations réglementaires. Le chef d'entreprise doit délivrer à son salarié une autorisation de conduite pour l'engin concerné. Pour ce faire :

- Le conducteur doit avoir reçu une formation à la conduite. Il doit avoir réussi le **contrôle des connaissances et du savoir-faire** (le dispositif CACES® est un référentiel national destiné à l'évaluation des connaissances et du savoir-faire)
- Son aptitude médicale à la conduite doit être déclarée
- Les informations relatives à la sécurité spécifique du site sur lequel il évolue doivent lui être communiquées

CACES Engins de chantier,  
CACES Chariot élévateur  
CACES Nacelle PEMP  
CACES Grue auxiliaire  
CACES Pont roulant  
*Cette liste n'est pas exhaustive*

Durée : 1 à 5 jours  
Tarif : Nous consulter



## Autorisation d'intervention à proximité des réseaux

Depuis le 1<sup>er</sup> Janvier 2018, la formation AIPR est devenue obligatoire, donc au moins une personne dans une équipe d'un chantier doit être titulaire d'une Autorisation d'Intervention à Proximité des Réseaux.

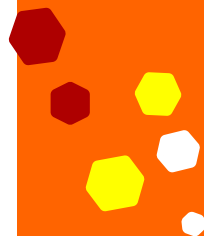
En effet, l'AIPR doit être délivrée par l'employeur pour s'assurer du niveau de connaissance et de compétences des personnels que ce soit des opérateurs, encadrants et concepteurs.

Nous vous proposons donc les formations suivantes :

- AIPR Opérateur
- AIPR Encadrant
- AIPR Concepteur

Durée : 1 jour

Tarif : Nous consulter



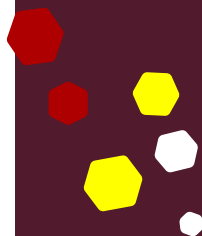


## GIES

Afin de former vos salariés aux différents risques chimiques, MR FORMATION vous propose :

- Identifier les risques liés aux interventions sur les sites
- Appliquer les mesures mises en place pour prévenir les risques dus à la coactivité
- Communiquer et réagir convenablement en cas de dysfonctionnement
- Avoir un comportement responsable dans le travail au quotidien
- Répondre à l'obligation de formation, pour les entreprises extérieures (France Chimie)

Durée : 1 jour  
Tarif : Nous consulter







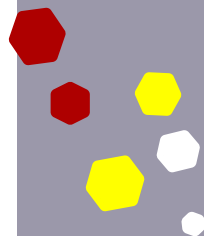
## Le port des EPI

Toute entreprise se doit de garantir la sécurité physique et mentale de ses salariés.

Pour répondre à vos obligations en matière d'Hygiène, Prévention, Santé et Sécurité au travail, nos experts formateurs interviennent pour vous afin de former vos salariés sur le port des EPI :

- Connaître les différents types d'Équipements de Protection Individuels (EPI)
- Utiliser l'EPI adapté au poste de travail
- Connaître la réglementation applicable
- Responsabilités de l'employeur
- Responsabilités des employés

Durée : 1 à 3 jours  
Tarif : Nous consulter



# Un autre regard sur les formations

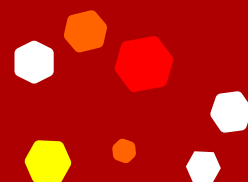
## Collection focus

*3 thèmes, 3 façons d'aborder la formation*

1. **Apprendre autrement**, des ateliers managériaux de courte durée pour managers débordés qui veulent s'améliorer.
2. **Bien vivre ensemble**, pour se rappeler les règles du bien vivre ensemble dans l'entreprise. Un moment ludique et utile qui favorise la cohésion d'équipe.
3. **Passer le certificat Voltaire** ; pour ceux et celles qui souhaitent rédiger sans faute et mesurer leur niveau de français.



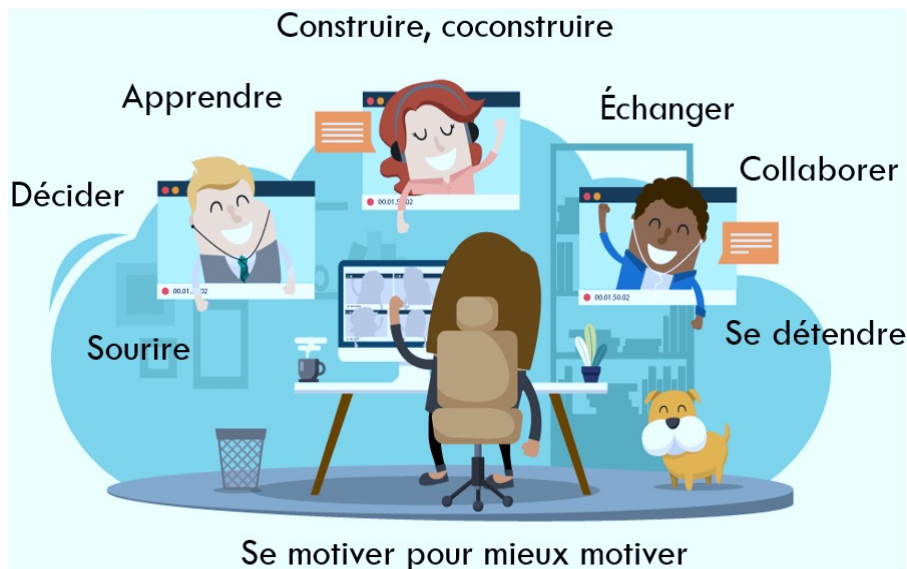
Par nos clients



# Court, Concentré et Ciblé, voici : Le rendez-vous managérial



2 heures par mois, 100% à distance,  
avec un formateur expert



## Objectifs :

- prendre du temps pour échanger entre pairs et un formateur sur les bonnes pratiques managériales ou sur une problématique spécifique.
- Se rendre compte que l'on n'est pas seul, qu'il existe des possibles pour résoudre une situation difficile
- Apprendre à travailler en transversal sur ses pratiques managériales afin que tout le monde bénéficie d'une boîte à outil commune
- Développer le collaboratif et l'intelligence collective et favoriser la bienveillance.

## Fonctionnement :

L'atelier se déroule autour :

- Soit d'une thématique pré-choisie par le groupe qui sera travaillée via des situations réelles vécues par les participants ;
- Soit en mode collaboratif pour aider un manager à avancer sur une problématique spécifique (méthode master mind).

**Invitation et déroulement via la plateforme zoom.** Le code de connexion est envoyé entre 24 et 48h avant l'atelier.

Testez notre format sur  
1 séance

Pour un groupe de 3 à 10  
managers :

360 €HT/séance – Forfait 10  
séances 3 250 €HT

validé par :



Focus : Apprendre « autrement »



# Bien vivre ensemble

1 à 2 journées pour se rappeler les règles du bien vivre ensemble dans l'entreprise

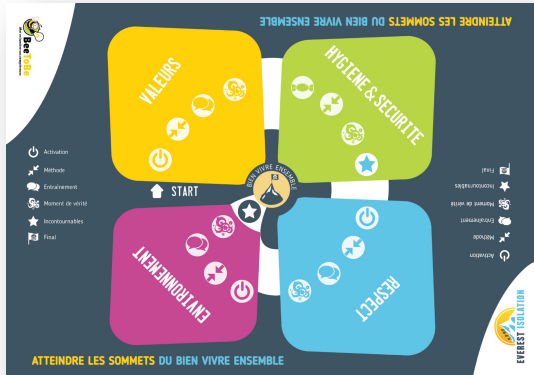
En présentiel, pour 6 à 12 participants, plateau de jeu décliné en 4 thèmes :  
respect – environnement- valeurs – hygiène et sécurité

Cette journée est construite en 4 temps :



## 1. Comprendre pour donner du sens

Présenter le contexte, le contenu et les objectifs de la journée afin que chacun puisse comprendre pourquoi il est là.



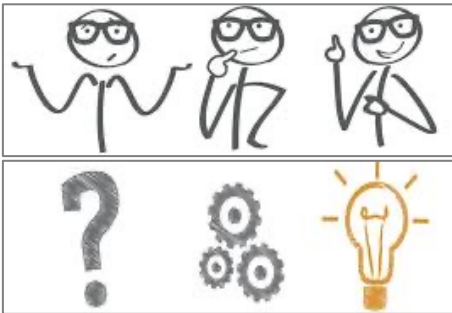
## 2. Jouer pour dédramatiser

Les participants vont s'imprégner de la thématique grâce à un jeu de société qui va leur permettre de « réviser » leurs connaissances du règlement intérieur, les règles d'hygiène et de sécurité et les bases de la courtoisie. (jeu avec un gain de type 1kg de bonbons et le principe de question pour un champion).

## 3. Agir pour les rendre acteurs du sujet

Reportage : « A la poursuite des grains de sable... »

Les équipes sont envoyées dans les locaux de l'entreprise pour faire un reportage sur les différents grains de sable qui pourraient générer des tensions, des risques, de l'anti performance, du mécontentement...



## 4. S'engager, souffler sur les grains de sable pour les faire disparaître

Création d'outils pour penser à... telle une charte « bien vivre l'entreprise » ou « charte anti grains de sables », « mes droits et mes devoirs », des affichettes « pense à » etc .....

Formation sur mesure,  
tarifs nous consulter

MR  
FORMATION



Formation testée



et validée !

EVEREST  
ISOLATION



FOCUS : Bien vivre ensemble

# Améliorez votre niveau de français

Et passez la



**Formation 100% à distance, avec un formateur expert**



MR FORMATION vous propose des formations pour améliorer votre niveau de français et obtenir une certification qui représente un plus pour évoluer au sein de votre entreprise ou trouver un nouvel emploi.

Avec la crise sanitaire, nous avons testé, avec notre client l'Agence de l'Eau RMC, une formule 100% à distance (à l'exception du passage de l'examen qui lui, doit se passer en présentiel) et ce fut un réel succès. Nous avons décidé de vous la proposer...

## Les ingrédients de la réussite :

- ❖ 20 rendez-vous d'une durée de 1h30 à 2h avec un formateur pour travailler sur un thème précis défini d'une séance à l'autre ou construit en amont ;
- ❖ Ces 20 rendez-vous sont répartis à raison d'un par semaine, 2 au maximum (durée totale 3 à 5 mois) ;
- ❖ L'accès illimité pendant 1 an à la plateforme d'elearning Voltaire pour que chacun suive son rythme (17 heures recommandé) ;
- ❖ Des évaluations régulières en ligne positionnées par le formateur (minimum 1 évaluation par mois) pour apprécier le chemin parcouru ;
- ❖ Un challenge mensuel construit par un participant pour tous les participants et envoyé par mail une semaine avant la séance.... Avec petits cadeaux à la clé ! (à tour de rôle, chaque participant va challenger les autres sur des thèmes qui auront été travaillés en amont) ;
- ❖ Un suivi personnalisé avec échanges écrits (uniquement) : 3 séances d'1h en individuel sur des difficultés personnelles ;
- ❖ Une séance de préparation à la certification d'une durée de 7 heures (en 2 fois 3h30) ;
- ❖ Enfin le passage de la certification (3h).

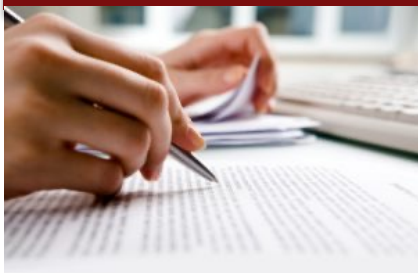
## Ce qui a fait la différence :

- ❖ A distance mais proche avec un formateur en face de vous ;
- ❖ Rencontres régulières et courtes, faciles à programmer dans un agenda, même bien chargé ;
- ❖ Des petits groupes (entre 3 et 7 personnes) pour laisser la place aux échanges et aux travaux en équipe ;
- ❖ Des jeux et challenges pour dynamiser et s'amuser tout en apprenant et en mémorisant.

Exemple de tarif : parcours 20 RDV avec passage du certificat Voltaire  
= 1 800 € par personne

**Formation pour 3 personnes minimum !**

**Construisons ensemble votre parcours français avec le nombre d'heures qui vous est nécessaire pour rédiger sans vous tromper.**



Testé et validé par :



**FOCUS : ateliers de français à distance**

# FORMATIONS GÉNÉRALES



Communication relationnelle



Négociation commerciale



Efficacité professionnelle



Développement personnel



Management



Ressources humaines  
Santé au travail



Accueil – relation clients





# Tarifs de nos interventions



Nous intervenons exclusivement sur des formations dites en « intra », c'est-à-dire pour une seule entreprise et pour des sessions allant de 1 à 12 participants.

Aussi nos tarifs sont calculés à la journée et non par personne.

D'autre part, notre particularité est de construire des parcours sur mesure, particulièrement adaptés aux problématiques de l'entreprise. Cette personnalisation demande un investissement en temps et en organisation et varie en fonction de ce qui nous est demandé. Le prix ne peut être déterminé a priori.

Vous trouverez ci-dessous nos éventail de nos tarifs par thème de formation :

## Thématiques de formation

- Formations spécialisés ouvriers du BTP
- Accueil, relation clients
- Communication relationnelle
- Négo/vente – développement commercial
- Efficacité professionnelle
- Développement personnel
- Management
- Ressources humaines, Éthique et droit

## Tarifs pour une journée en intra « catalogue »\*

Nous consulter  
Entre 1 100 et 1 500 €  
Entre 1 100 et 1 500 €  
Entre 1 100 et 1 500 €  
Entre 1 100 et 1 500 €  
Entre 1 100 et 1 500 €  
Entre 1 100 et 1 500 €  
Entre 1 100 et 1 500 €





## Nos formateurs

Chez **MR FORMATION**, vous trouverez une équipe de formateurs compétents et passionnés par leur métier. Ils possèdent tous une expérience professionnelle solide et exercent le métier de formateur depuis plus de 5 ans (parfois même depuis plus de 20 ans !)

Ils adhèrent tous aux valeurs **MR FORMATION** : la bienveillance permet de mieux faire passer les messages, l'action aide à la mémorisation. Avec eux, vous allez vivre vos formations !

**La qualité MR FORMATION :**

Chaque formateur a été sélectionné pour ses compétences et son expérience.

Nous les auditions régulièrement afin de vérifier la qualité de leur prestation et le respect du cahier des charges

### Une équipe de plus de 20 formateurs,



Valérie, RH,  
management et  
communication



Sylvie,  
management et  
accueil



Nelly,  
management,  
développement  
personnel



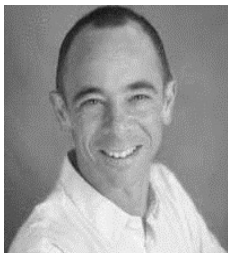
Halima, hygiène  
alimentaire,  
Gestion des risques



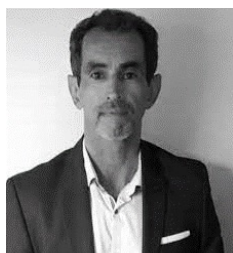
Nicolas,  
bureautique,  
informatique,  
digital



Brigitte,  
communication  
management, accueil



Stéphane,  
QVT et RSE



Florian, management,  
ergonomie et dialogue  
social



Agnès,  
Gestion, finance  
et comptabilité



Kathy,  
éthique et droit



Georgia  
RPS, qualité  
de vie au  
travail



Christine,  
Développement  
commercial,  
management

### Une équipe bienveillante, souple, experte, à votre écoute

#### MR FORMATION

SAS au capital de 5 000 €  
5 RUE DE COPENHAGUE  
13127 Vitrolles

SIRET : 913 113 296 00010  
RCS Provence  
Code NAF : 8559A

enregistré sous le numéro **93132013113** auprès du  
préfet de région de Provence-Alpes-Côte d'Azur  
Cet enregistrement ne vaut pas agrément de l'état



## Tous uniques, tous différents, notre politique handicap

Nous sommes tous Unique parce que différents. C'est ce qui fait notre richesse.

Parfois cette différence fait que certaines choses deviennent un peu plus difficiles sans aide ou adaptation spécifique.

C'est pour cela que nous vous demandons de nous signaler lors du recueil de vos besoins si vous avez une difficulté ou un handicap particulier afin de valider notre capacité à y répondre ou nous permettre de pouvoir rechercher une solution extérieure pour vous aider à conduire votre projet.

Si nous veillons attentivement à l'accès PMR dans les lieux où nous réalisons nos formations, à l'adaptation de nos supports et de nos animations aux personnes qui ont un léger déficit visuel ou auditif, il peut y avoir d'autres besoins qui nécessitent que nous soyons accompagnés.

Il existe en région PACA et Corse différentes solutions et aides

- 📍 pour les personnes en situation de handicap qui souhaitent conduire un projet professionnel et se former
- 📍 pour les entreprises qui souhaitent embaucher ou maintenir à son poste un travailleur en situation de handicap

La quasi-totalité des informations et contacts susceptibles de vous aider dans vos démarches est accessible sur le site de l'AGEFIPH ([www.agefiph.fr](http://www.agefiph.fr))

- numéro national : 0800 11 10 09 de 9h à 18h
- Mail : [paca@agefiph.asso.fr](mailto:paca@agefiph.asso.fr)
- Adresse : Délégation Régionale PACA et Corse

Arteparc de Bachasson bâtiment B1  
rue de la Carrière de Bachasson  
13590 MEYREUIL

de 9.00 à 12.00 et 14.00 à 17.00 du Lundi au Vendredi

Les structures « CAP EMPLOI » existent dans plusieurs départements de la région ; elles pourront vous aider à construire votre projet.

Nous veillerons à trouver avec ces professionnels la meilleure solution pour vous accompagner et vous permettre de vous former dans les meilleures conditions possibles.







# Nos engagements



- Veiller à l'adéquation entre les contenus pédagogiques, les objectifs de la formation et les publics visés.
- Effectuer une adaptation continue de notre offre de formation.
- Proposer des actions de formation correspondant aux besoins des participants et personnaliser notre offre afin de l'intégrer dans le parcours de formation du stagiaire ainsi qu'à son projet professionnel.
- Apporter un accueil, un suivi et un accompagnement personnalisés et efficaces à chacun des participants.
- Veiller à toujours mobiliser les moyens humains et matériels les mieux adaptés à la qualité des prestations.
- Choisir avec soin les modalités pédagogiques et les profils de formateurs pour contribuer au développement optimal des compétences des participants.
- Être vigilant sur le maintien et le développement des compétences de ses formateurs.
- Proposer des formations répondant à la réalité du métier visé et aux besoins du secteur d'activité grâce à une veille régulière et performante.
- Recueillir, traiter et répondre aux remarques ou réclamations de nos interlocuteurs (participants, prescripteurs, financeurs).
- Mesurer systématiquement la qualité et l'impact de nos prestations dans le cadre de notre démarche d'amélioration continue mais aussi partager ces évaluations avec l'ensemble de nos partenaires.
- Respecter les obligations légales et la réglementation en vigueur.
- Veiller à ce que nos pratiques s'inscrivent dans une démarche respectueuse du développement durable.



## MR FORMATION

SAS au capital de 5 000 €  
5 RUE DE COPENHAGUE  
13127 Vitrolles

SIRET : 913 113 296 00010  
RCS Salon de Provence  
Code NAF : 8559A

enregistré sous le numéro **93132013113** auprès du  
préfet de région de Provence-Alpes-Côte d'Azur  
Cet enregistrement ne vaut pas agrément de l'état